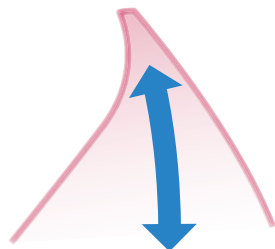


Fiche de mesure n°17 Ligne / réseau de bus rapide

Description

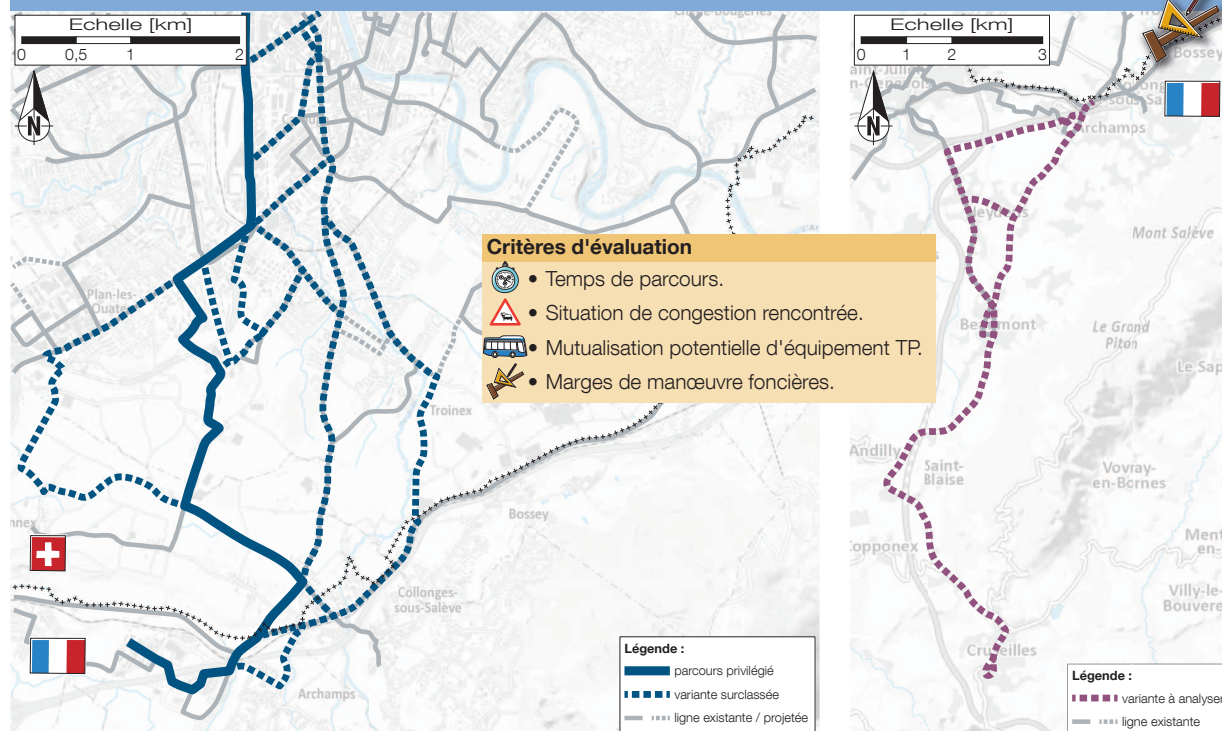


Couloir Collonges

- Développement d'une offre de transport public rapide vers le centre-ville de Genève connectée aux P+B+R (cf. mesure n°6) dont le parcours et l'organisation sont à étudier (desserte du territoire français et rabattements vers les interfaces / polarités genevoises).



Plan de la mesure



Opportunité / faisabilité

- En cohérence avec la formalisation du Plan d'action des transports publics (PATC) 2025-2029, développement d'une offre visant à répondre aux besoins transfrontaliers de manière attractive et fonctionnelle.
- Progression à assurer par des mesures infrastructurelles et de gestion de l'offre routière comme par exemple la fermeture (horaire ou totale) de l'une des douanes de la Croix-de-Rozon (mesure n°10) et une modification horaire du schéma de circulation en accès centre de l'agglomération.
- Prolongement / rabattement à envisager vers Neydens, Beaumont, Andilly, Copponex et Cruseilles.



Risques et impacts

- Emprises possibles pour la création de voies bus, arrêts, etc.
- Report modal limitant les émissions de GES et les émissions sonores.



Responsabilité et acteurs impliqués

- **Grand Genève**
- **Communauté de Communes du Genevois (CCG)**
- **Etat de Genève (OCT)**
- Etat de Genève (autres services publics)
- Département de la Haute-Savoie
- Diverses communes sur les territoires suisse et français (en fonction de la desserte)
- TPG et autres opérateurs de TP locaux



Planning

- Etude technique / de faisabilité : XX.20XX / XX.20XX
- Etudes d'avant projet : XX.20XX / XX.20XX
- Etudes de projet : XX.20XX / XX.20XX
- Autorisation / permis de construire : XX.20XX / XX.20XX
- Travaux : XX.20XX / XX.20XX
- Mise en service : XX.20XX



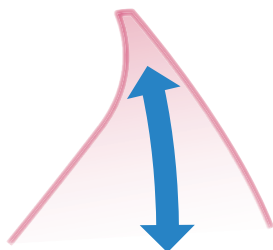
Remarques

- **A coordonner avec le projet d'extension de l'offre P+B+R.**
- A coordonner avec les projets de réduction des capacités routières aux douanes.



Fiche de mesure n°18 Prolongement des lignes 44 et 62 jusqu'à Archamps

Description



Couloir Collonges : Archamps / Collonges-sous-Salève

- Prolongement des lignes de bus 44 et 62 vers Archamps et le P+B+R projeté (cf. mesure n°22).
- Mise en place des mesures d'aménagement propres à garantir la progression des bus (voies bus, gestion des carrefours)



Opportunité / faisabilité

- En cohérence avec la formalisation du Plan d'action des transports publics (PATC) 2025-2029, développement d'une offre visant à répondre aux besoins transfrontaliers de manière attractive et fonctionnelle.
- Progression des bus à assurer par des mesures infrastructurelles et de gestion des intersections en cohérence avec les besoins de la nouvelle ligne de bus rapide (mesure n°17).
- Raccordement direct d'Archparc au centre d'agglomération.

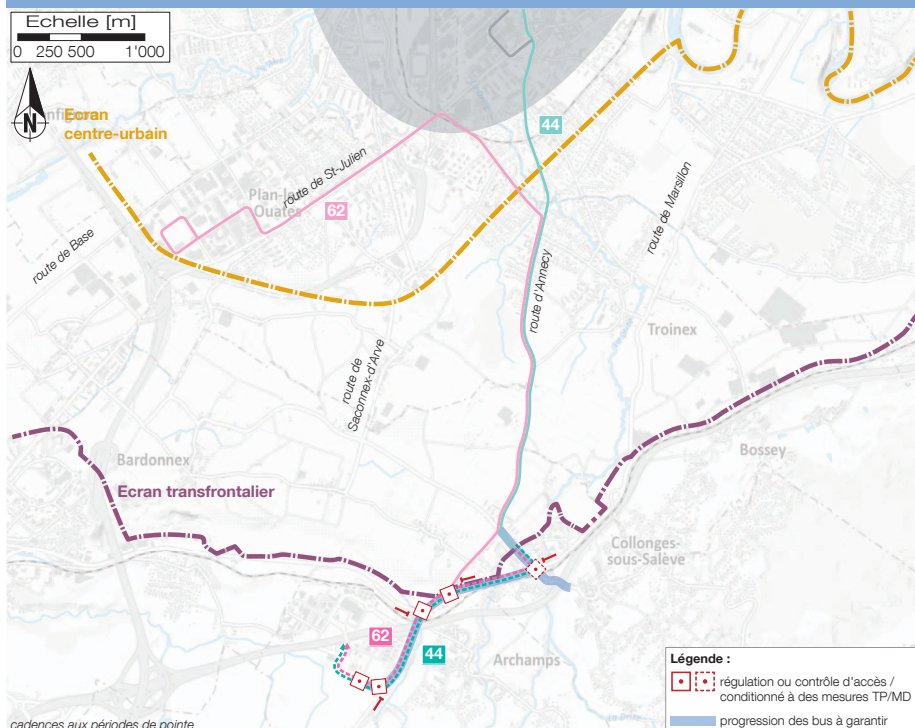


Risques et impacts

- Emprises possibles pour la création de voies bus, arrêts, etc.
- Report modal limitant les émissions de GES et les émissions sonores.



Plan de la mesure



Responsabilité et acteurs impliqués

- **Communauté de Communes du Genevois** (CCG)
- **Département de la Haute-Savoie**
- **Communes d'Archamps et de Collonges-sous-Salève**
- **Grand Genève**
- **Etat de Genève** (OCT)
- Etat de Genève (autres services publics)
- TPG et autres opérateurs de TP locaux



Planning

- Etude technique / de faisabilité : XX.20XX / XX.20XX
- Etudes d'avant projet : XX.20XX / XX.20XX
- Etudes de projet : XX.20XX / XX.20XX
- Autorisation / permis de construire : XX.20XX / XX.20XX
- Travaux : XX.20XX / XX.20XX
- Mise en service : XX.20XX



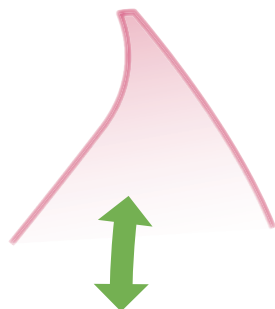
Remarques

- **A coordonner avec le projet d'extension de l'offre P+B+R.**
- A coordonner avec les projets de réduction des capacités routières aux douanes.



Fiche de mesure n°19 Franchissement MD de la D1206 à Archamps

Description



Couloir Collonges-sous-Salève : Archamps

- Développement du réseau cyclable entre Bardonnex et Archamp par l'aménagement d'équipements permettant de créer les continuités adéquates en rabattement sur le réseau modes doux proposé sur le territoire suisse, notamment en franchissement de la D1206.



Opportunité / faisabilité

- Assurer la continuité transfrontalière des liaisons de mobilités actives.
- Amélioration de la circulation des modes doux en lien avec le P+B+R à Archamp.
- Développer la continuité avec le réseau cyclable de la CCG.
- Gestion des franchissements au niveau de la D1206 (potentiellement régulés).

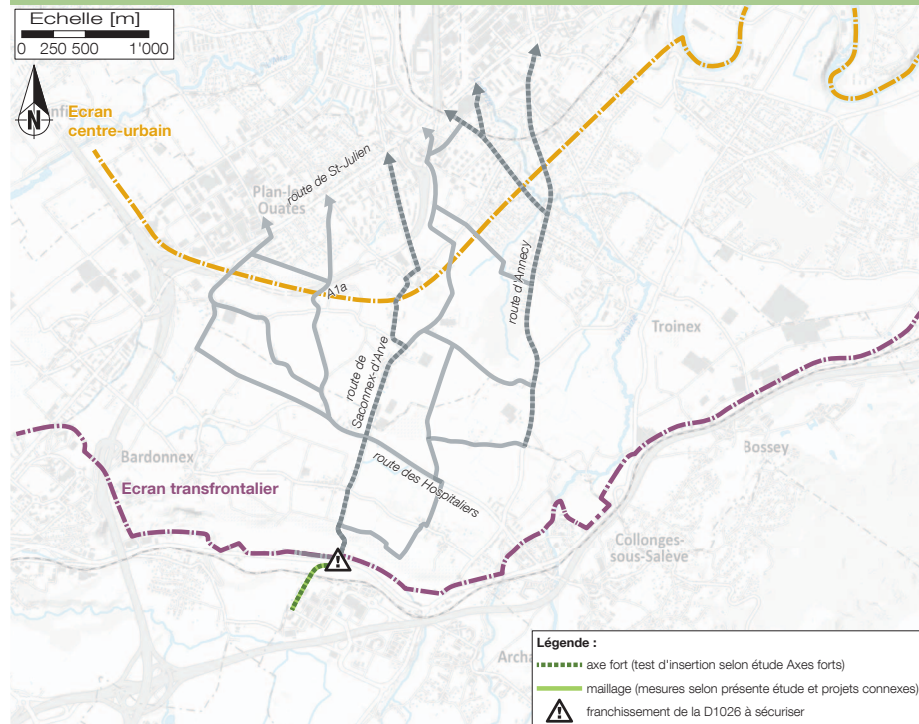


Risques et impacts

- Emprises localisées possibles.
- Report modal limitant les émissions de GES et les émissions sonores.
- Coûts de la réfection des ouvrages en traversée de l'Arande.



Plan de la mesure



Responsabilité et acteurs impliqués

- **Commune d'Archamps**
- **Département de la Haute-Savoie**
- **Communauté des Communes du genevois (CCG)**
- Etat de Genève (OCT)
- Etat de Genève (autres services publics)
- Commune de Bardonnex



Planning

- Etude de faisabilité / préliminaire : XX.20XX / XX.20XX
- Etudes d'avant projet : XX.20XX / XX.20XX
- Etudes de projet : XX.20XX / XX.20XX
- Autorisation / permis de construire : XX.20XX / XX.20XX
- Travaux : XX.20XX / XX.20XX
- Mise en service : XX.20XX



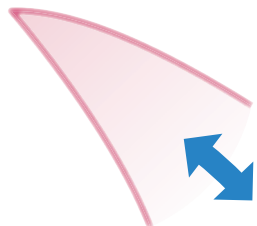
Remarques

- A coordonner avec l'ensemble des mesures en faveur des mobilités alternatives (TP et MD) portées sur le couloir de Collonges-sous-Salève et avec la ViaRhôna.
- Adaptation d'un franchissement douanier.



Fiche de mesure n°20 Prolongement de la desserte TP jusqu'au téléphérique du Salève

Description



Couloir Veyrier : Etrembières / Veyrier

- Prolongement de l'offre TP pour assurer la desserte du téléphérique du Salève et du P+B+R potentiel du Pas-de-l'Echelle.
- Mise en place de mesures d'aménagement et de gestion propres à assurer le passage et la progression des bus.



Opportunité / faisabilité

- Insertion d'un P+B+R en lien avec l'offre structurante TP prolongée depuis le centre de l'agglomération.
- Incidences sur le réseau routier départemental et communal en conséquence des mesures de priorisation des bus.



Risques et impacts

- Impact possible sur le domaine bâti et sur des surfaces protégées ou à protéger.
- Report modal limitant les émissions de GES et les émissions sonores.



Plan de la mesure



Responsabilité et acteurs impliqués

- Commune d'Etrembières
- Annemasse Agglo
- Département de la Haute-Savoie
- Etat de Genève (OCT)
- Etat de Genève (autres services publics)
- Grand Genève
- Commune de Veyrier
- TPG et autres opérateurs de TP locaux



Planning

- Etude de faisabilité / préliminaire : XX.20XX / XX.20XX
- Etudes d'avant projet : XX.20XX / XX.20XX
- Etudes de projet : XX.20XX / XX.20XX
- Autorisation / permis de construire : XX.20XX / XX.20XX
- Travaux : XX.20XX / XX.20XX
- Mise en service: XX.20XX



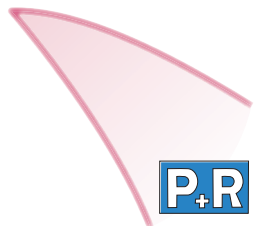
Remarques

- Alternatives pour les usagers français, de fait impactés par le projet BHNS (stratégie de régulation, diminution des capacités routières).



Fiche de mesure n°21 Jonction autoroutière d'Etrembières

Description



Couloir Veyrier : Etrembières / Veyrier

- Création d'un accès autoroutier au P+R d'Etrembières depuis Annemasse et St-Julien, sans accès motorisée au village du Pas-de-l'Echelle.



Opportunité / faisabilité

- Mise en lien du P+B+R avec le prolongement de l'offre de TP au Pas-de-l'Echelle (mesure n°20), et avec l'axe fort MD.
- Des contraintes d'implantation en raison des conditions mobilisables au niveau des réseaux d'accès (voirie étroite, passage à niveau...) et de l'affectation des sols (surfaces protégées).
- La possibilité de tirer parti d'infrastructures déjà existantes.



Risques et impacts

- Difficulté d'insertion géométrique de la jonction (proximité du Salève).



Plan de la mesure



Responsabilité et acteurs impliqués

- ATMB
- Département de la Haute-Savoie
- Commune d'Etrembières
- Annemasse Agglo
- Etat de Genève (OCT)
- Etat de Genève (autres services publics)
- Grand Genève



Planning

- Etude de faisabilité / préliminaire : XX.20XX / XX.20XX
- Etudes d'avant projet : XX.20XX / XX.20XX
- Etudes de projet : XX.20XX / XX.20XX
- Autorisation / permis de construire : XX.20XX / XX.20XX
- Travaux : XX.20XX / XX.20XX
- Mise en service: XX.20XX



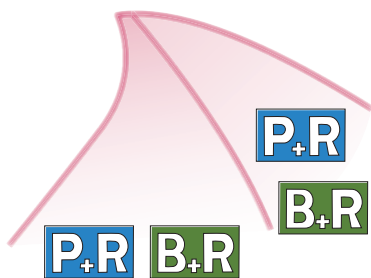
Remarques

- Mesure déterminante pour l'accessibilité du P+R du couloir de Veyrier.
- Alternatives pour les usagers français, de fait impactés par le projet BHNS (stratégie de régulation, diminution des capacités routières).



Fiche de mesure n°22 P+B+R capacitaires d'Etrembières et d'Archamps

Description

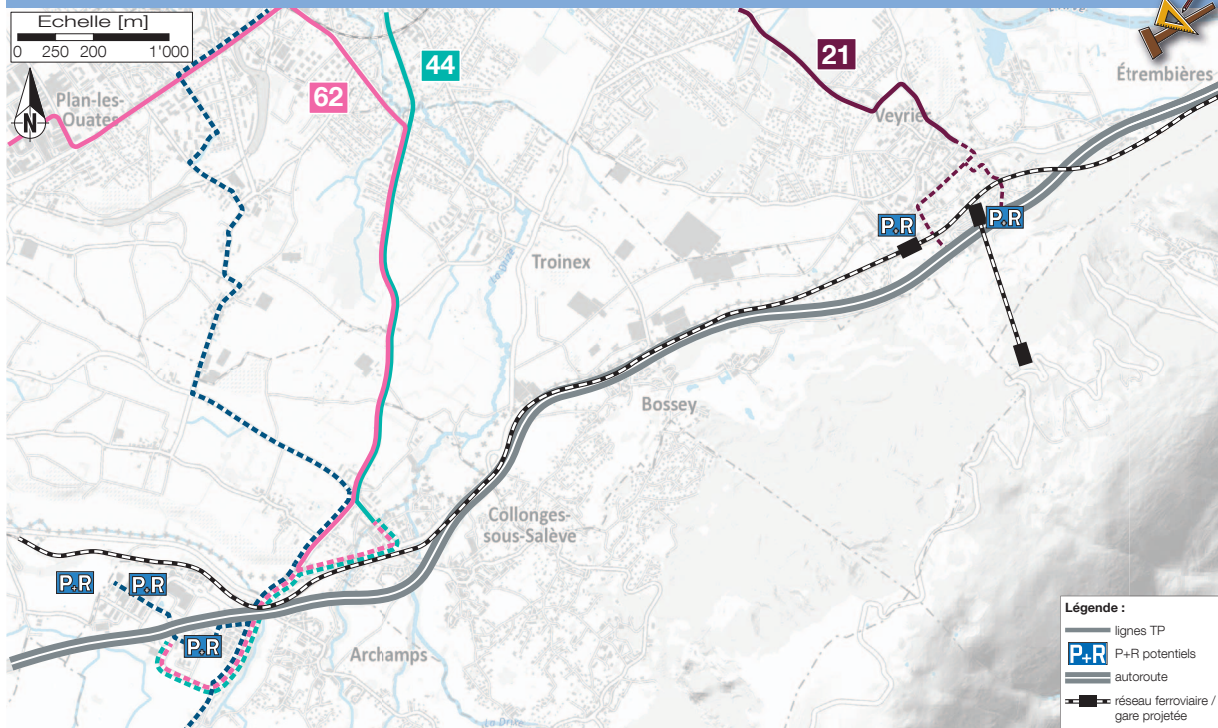


Couloirs Veyrier et Collonges : Collonges / Archamps / Etrembières

- Développement d'une offre P+R (et B+R) capacitaire (1'000 à 2'000 places) aux abords des douanes de Landecy - Croix de Rozon et de Veyrier, et adaptation de l'offre TP associée (ligne radiale rapide, prolongement lignes de bus), avec garanties de progression des TP et connexion aux axes forts cyclables.



Plan de la mesure



Opportunité / faisabilité

- Réalisation de lignes structurantes TP (BHNS, bus rapide) et d'axes forts MD entre Archamps, Collonges, Etrembières et le centre d'agglomération.
- Diverses surfaces potentielles (parfois urbanisées) en lien avec l'A40 ou la D1206.
- Des contraintes d'implantation en raison de l'affectation des sols (agricoles...) et du contexte urbanistique (projets de construction...).
- Plusieurs études menées sur le sujet, qu'il s'agit de réaborder au regard des nouveaux enjeux traités dans le cadre du concept Genève-Sud.



Risques et impacts

- Impact possible sur des surfaces protégées ou à protéger (agricoles en particulier).
- Proximité de l'Arande et de l'Arve (zones naturelles).
- Report modal limitant les émissions de GES et les émissions sonores.



Responsabilité et acteurs impliqués

- **Communes d'Archamps, de Collonges-sous-Salève et d'Etrembières**
- **Grand Genève**
- **Etat de Genève** (OCT et autres services publics)
- Département de la Haute-Savoie
- CCG, Annemasse Agglo
- ATMB



Planning

- Etude de faisabilité / préliminaire : XX.20XX / XX.20XX
- Etudes d'avant projet : XX.20XX / XX.20XX
- Etudes de projet : XX.20XX / XX.20XX
- Autorisation / permis de construire : XX.20XX / XX.20XX
- Travaux : XX.20XX / XX.20XX
- Mise en service : XX.20XX



Remarques

- **A coordonner avec le projet d'axes forts TP et MD.**
- A coordonner avec le projet de développement routier porté par ATMB.
- Alternatives pour les usagers transfrontaliers, de fait impactés par l'insertion de nouvelles offres de transport capacitaires en Suisse.

