



# Présentation des surfaces commerciales

27 avril 2023

**la bistoquette**  
coopérative d'habitation écoresponsable

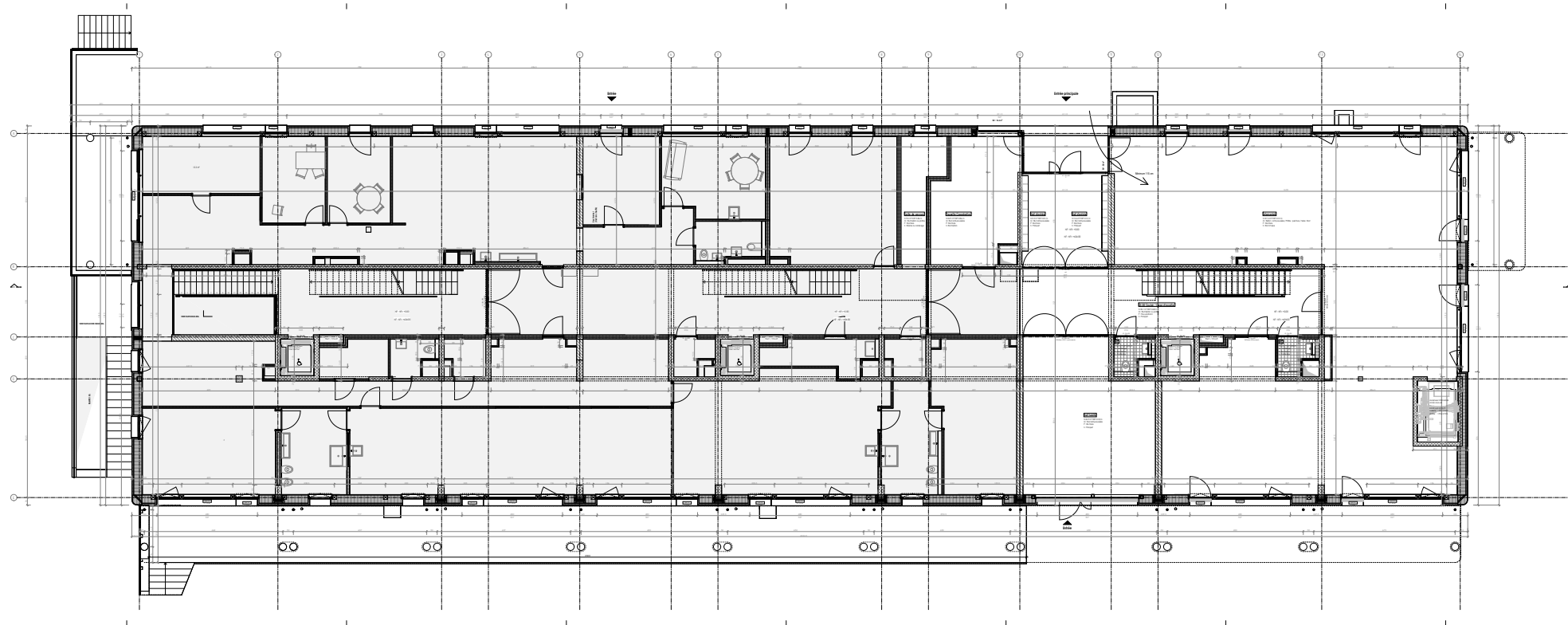


La Bistoquette va construire trois immeubles qui comprendront une centaine de logements de 3 à 6 pièces. Un garage souterrain permettra de disposer de quelques places pour les locataires, principalement avec un système d'auto-partage. Un nombre restreint de places sera disponible pour les arcades. L'ensemble du projet respecte le standard Très Haute Performance Energétique (THPE).



Bâtiment B, façade sud





COOPÉRATIVE LA BÉTOUVIÈRE		05 - EXECUTION	
Projet	05 - EXECUTION	Projet	05 - EXECUTION
Client	COOPÉRATIVE LA BÉTOUVIÈRE	Client	COOPÉRATIVE LA BÉTOUVIÈRE
Architecte	atba	Architecte	atba
Projet	05 - EXECUTION	Projet	05 - EXECUTION
Client	COOPÉRATIVE LA BÉTOUVIÈRE	Client	COOPÉRATIVE LA BÉTOUVIÈRE
Architecte	atba	Architecte	atba
Projet	05 - EXECUTION	Projet	05 - EXECUTION
Client	COOPÉRATIVE LA BÉTOUVIÈRE	Client	COOPÉRATIVE LA BÉTOUVIÈRE
Architecte	atba	Architecte	atba
Projet	05 - EXECUTION	Projet	05 - EXECUTION
Client	COOPÉRATIVE LA BÉTOUVIÈRE	Client	COOPÉRATIVE LA BÉTOUVIÈRE
Architecte	atba	Architecte	atba
Projet	05 - EXECUTION	Projet	05 - EXECUTION
Client	COOPÉRATIVE LA BÉTOUVIÈRE	Client	COOPÉRATIVE LA BÉTOUVIÈRE
Architecte	atba	Architecte	atba

Rez-de-chaussée du bâtiment B, surfaces déjà attribuées

- Crèche communale pouvant accueillir 32 enfants
- Bureaux de la société informatique Infomaniak





- Dépôts aux sous-sol des bâtiments
- Commission Locaux commerciaux est composée de membres de la coopérative.

Elle statue en tenant compte de l'ensemble des critères ci-dessous :

- a) Recherche de durabilité dans l'activité proposée ;
- b) Promotion de l'économie locale, sociale et solidaire ;
- c) Solvabilité et moralité du-de la candidat-e ;
- d) Adéquation avec les besoins de la population, intégration dans le tissu socio-économique du quartier et plus-value pour la vie sociale et l'animation du quartier ;
- e) Faible besoin en places de parc et volonté d'adhésion au système d'auto-partage ;
- f) Plus-value pour la coopérative ;
- g) Avis des membres recueillis en plénière.

# la bistoquette

## www.bistoquette.ch

Coopérative  
d'habitation  
écoresponsable

### Présentation

La Bistoquette est une coopérative éco-responsable et participative où les membres s'engagent ensemble dans un projet d'habitat centré sur les valeurs de collaboration, appropriation, innovation et participation. Une démarche qui associe bien-vivre ensemble et pérennité, en tenant compte des besoins de chacun.

Ensemble, coopérateurs et architectes ont développé un projet ambitieux, alliant construction écologique et promotion du lien social. La Bistoquette va ainsi réaliser une centaine de logements et plus de 1'000 m<sup>2</sup> de surfaces commerciales, répartis dans 3 bâtiments, d'ici 2024, au sein du nouveau quartier La Chapelle-Les Sciers à Plan-les-Ouates.

Par un engagement fort de ses membres, la coopérative a pour ambition de relever au mieux les défis de demain. Les questions écologiques sont au centre des réflexions. L'architecture est également pensée pour renforcer le lien social entre les habitants, par la création de nombreux espaces communs auto-gérés et une mutualisation des espaces.



Présentation

Administration

Construction

Vivre ensemble

Actualités

Revue de presse

Liens

Nous contacter

Connexion







REJOIGNEZ

# L'EPICERIE DU VILLAGE

2 PROJETS D'EPICERIES PARTICIPATIVES VONT VOIR LE JOUR  
PROCHAINEMENT AU ROILLET ET AUX SCIERS

INTERESSE.E DE SOUTENIR LA CONTACTEZ-NOUS

ION LOCALE ET EQUITABLE? AU 079 354 78 26 OU PAR

REJOIGNEZ-NOUS! CONTACT@EPICERIEDU

D'INFORMATION SUR WWW.EPICERIEDUVI

# EPICERIE DU VILLAGE

Association à but non lucratif

Objectifs:

- Soutenir la création d'épicerie participatives sur Plan-les-Ouates sous forme coopérative
- Promouvoir une alimentation saine, de qualité accessible à toutes et tous,
- Soutenir l'économie locale
- Soutenir l'agriculture biologique
- Favoriser les circuits courts de distribution
- Renforcer la mixité et le lien social à Plan-les-Ouates



## UNE EPICERIE PARTICIPATIVE

- Organisé sous la forme juridique d'une coopérative (achat des parts sociales)
- Les coopérateurs et coopératrices:
  - participent aux décisions de l'épicerie et au choix des produits proposés
  - s'engagent à donner de leur temps pour assurer le fonctionnement de l'épicerie
- Ce travail «bénévole» permet de prendre des marges réduites et proposer des prix abordables tout en rémunérant justement producteurs et productrices



Pour une alternative  
citoyenne à la grande  
distribution:  
**CONSOMM'ACTION**

Pour reconnecter les  
producteurs et les  
consommateurs:  
**LIEN SOCIAL**

Pour une  
alimentation  
saine et de qualité:  
**VISION  
D'AVENIR**

Pourquoi créer  
une épicerie  
participative à  
**Plan-les-Ouates?**

Pour rééquilibrer  
le pouvoir  
économique:  
**PRIX JUSTE**

Pour favoriser les  
circuits courts et réduire  
les emballages: **GESTION  
DES DÉCHETS**

Pour soutenir  
l'agriculture de proximité et  
biologique: **PRODUCTION  
RESPONSABLE**

# EPICERIE DU VILLAGE - 2 PROJETS D'EPICERIES

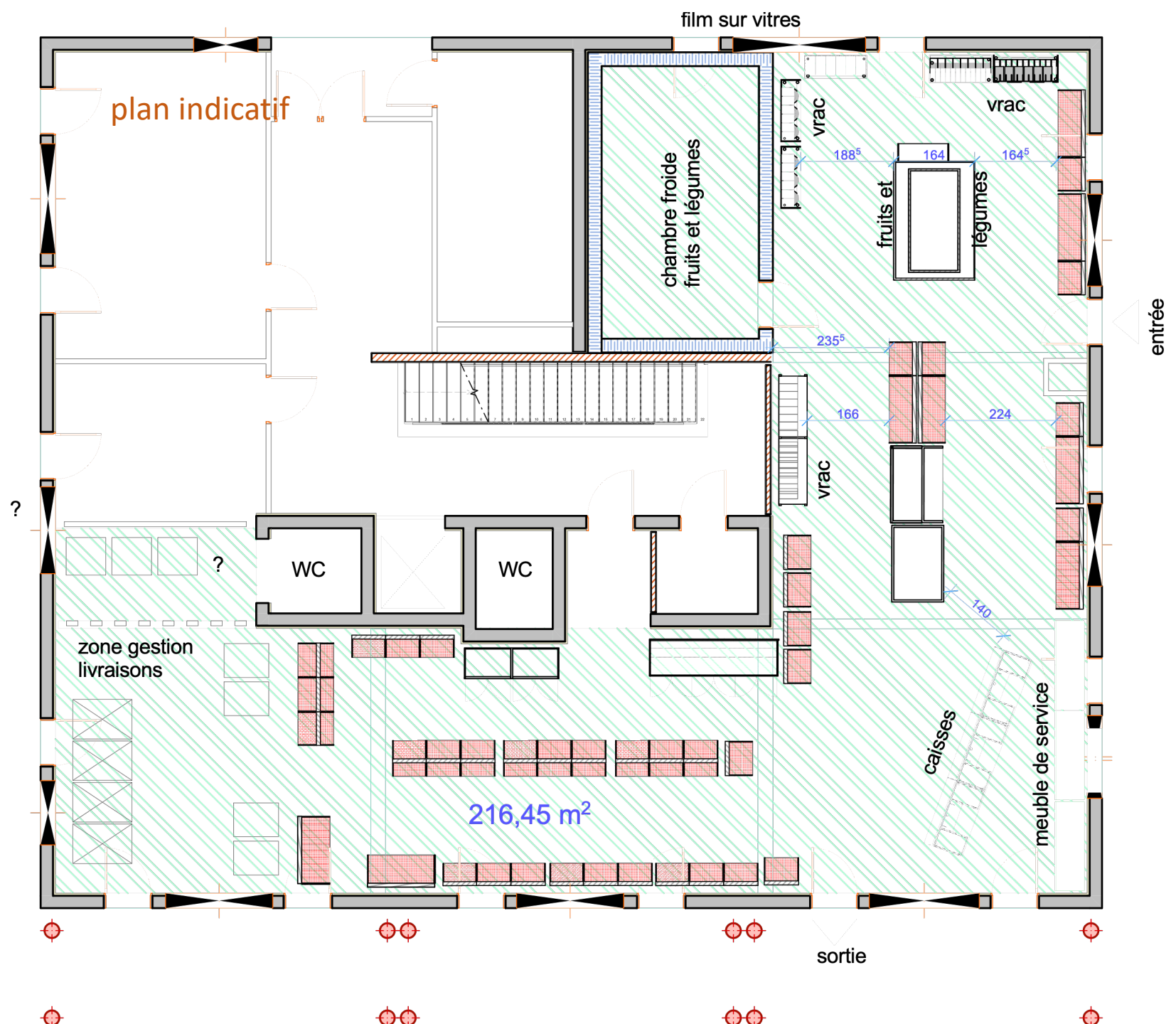
Epicerie de Roillet

Epicerie Sciens



# PROJET AU SCIERS

- 216,45 m<sup>2</sup> de surface au rez-chaussé
- 100 m<sup>2</sup> du sous-sol pour chambres froides, stockage



Bienvenue



L'Épicerie du Village est une association à but non lucratif dont l'objectif est de soutenir la création d'épiceries participatives à Plan-les-Ouates, en particulier dans les nouveaux quartiers de La Chapelle-les-Sciers (Bitoquette) et de Cherpines. Une coopérative sera prochainement constituée à cet effet avec l'objectif d'ouvrir deux magasins: un supermarché dans le quartier des Sciers (arcade de la Bitoquette), et un autre dans le futur quartier du Rollet aux Cherpines. Une première action est en cours avec les Parcs Locals. [\(Cliquez ici pour en savoir plus\)](#)

MEILLEUR DE RÉPONDRE À NOTRE SONDAGE CI-DESSOUS  
avant le 31 mai 2023

### Magasin supermarché participatif (La Chapelle - les Sciers) - enquête

L'Association de l'épicerie du Village a pour projet d'ouvrir prochainement deux magasins d'épicerie participative et d'ouvrir prochainement deux magasins d'épicerie participative. Les magasins seront situés dans les nouveaux quartiers de La Chapelle-les-Sciers (Bitoquette) et de Cherpines. Les magasins seront ouverts en 2026 ou 2027 dans le quartier du Rollet (première étape du grand projet Cherpines).

Notre but est de fournir une alimentation accessible à toutes et tous, en circuits courts, saine et respectueuse du climat et de la terre, assurant un juste prix aux productrices et producteurs. Pour se donner les meilleures chances de viabiliser cet ambitieux projet, nous souhaitons connaître vos besoins, envies et habitudes en tant qu'habitantes des ces quartiers et / ou de la région. Nous sommes conscientes qu'il s'agit d'un domaine soumis à forte concurrence, mais nous sommes également conscientes qu'il s'agit d'un projet

**PARTICIPEZ AU SONDAGE, ET SI POSSIBLE DEVENEZ MEMBRES !**